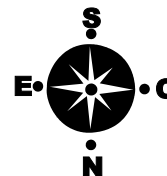




## Vue sur la forêt

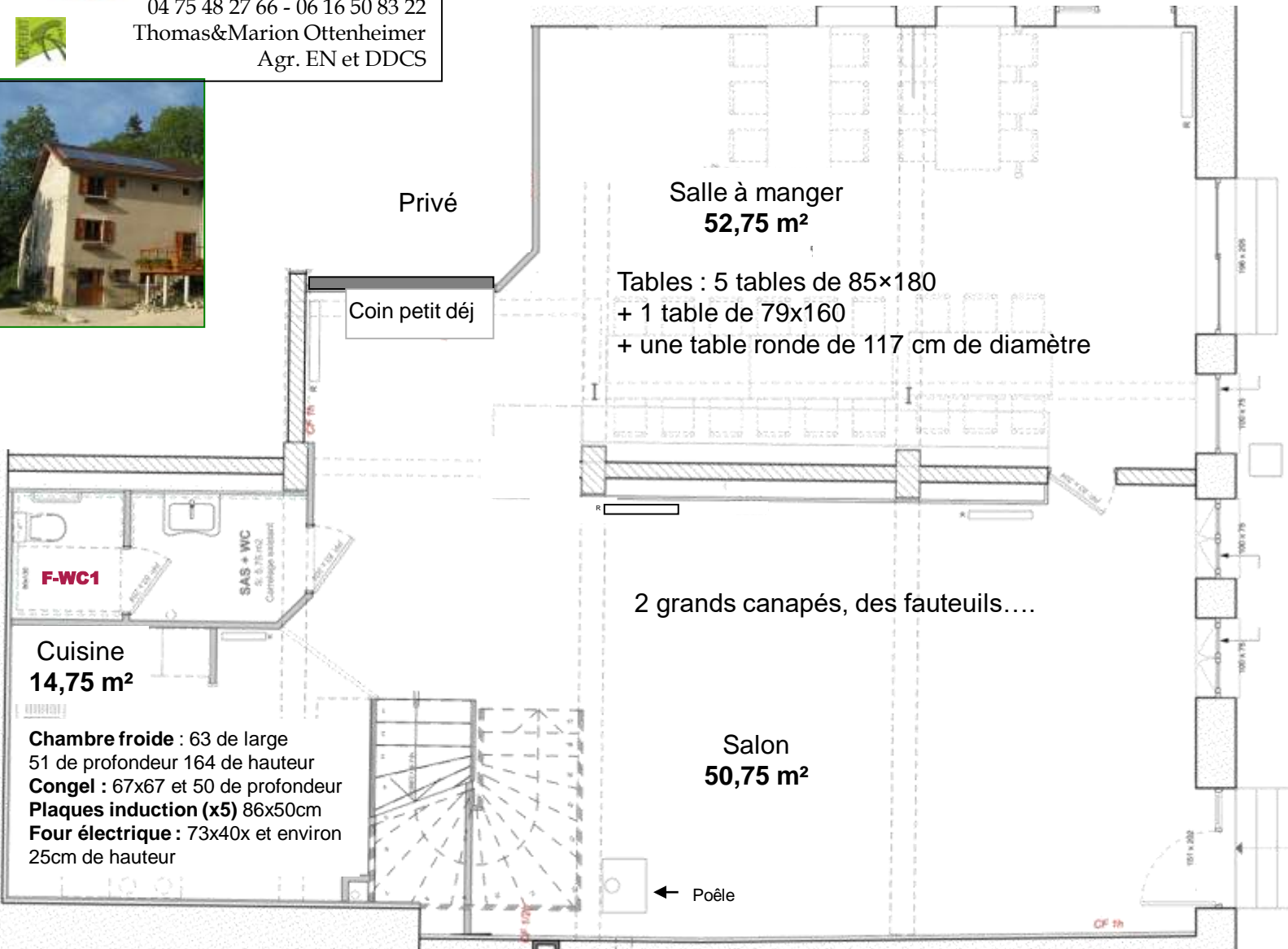


**Plans de la Ferme**  
 30 personnes  
 Rez-de-Chaussée

**EN TOUT**  
 30 lits simples.  
 18 lits bas.  
 12 lits hauts.  
 6 lits non superposés.

## Vue sur Vassieux

Table de pique-nique



Salle à manger  
 52,75 m<sup>2</sup>

Tables : 5 tables de 85×180  
 + 1 table de 79x160  
 + une table ronde de 117 cm de diamètre

2 grands canapés, des fauteuils....

Salon  
 50,75 m<sup>2</sup>

Cuisine  
 14,75 m<sup>2</sup>

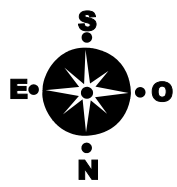
**Chambre froide** : 63 de large  
 51 de profondeur 164 de hauteur  
**Congel** : 67x67 et 50 de profondeur  
**Plaques induction (x5)** 86x50cm  
**Four électrique** : 73x40x et environ  
 25cm de hauteur

Coin petit déj

Privé

Poêle

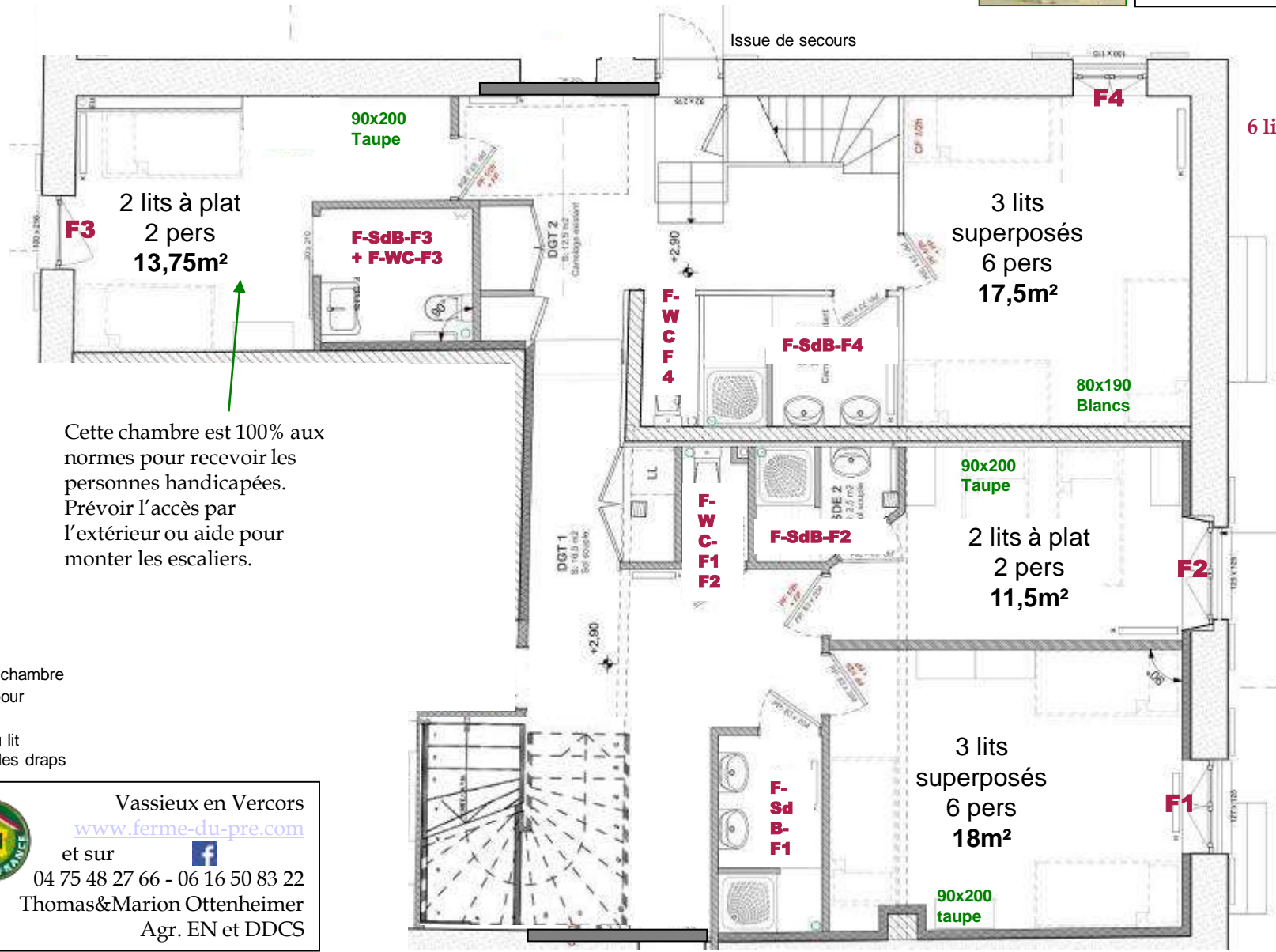
Tables extérieures :  
 96x450 avec bancs  
 intégrés  
 + 90x200



Vue sur le jardin et les roches

EN TOUT  
30 lits simples.  
18 lits bas.  
12 lits hauts.  
6 lits non superposés.

Vue sur Vassieux



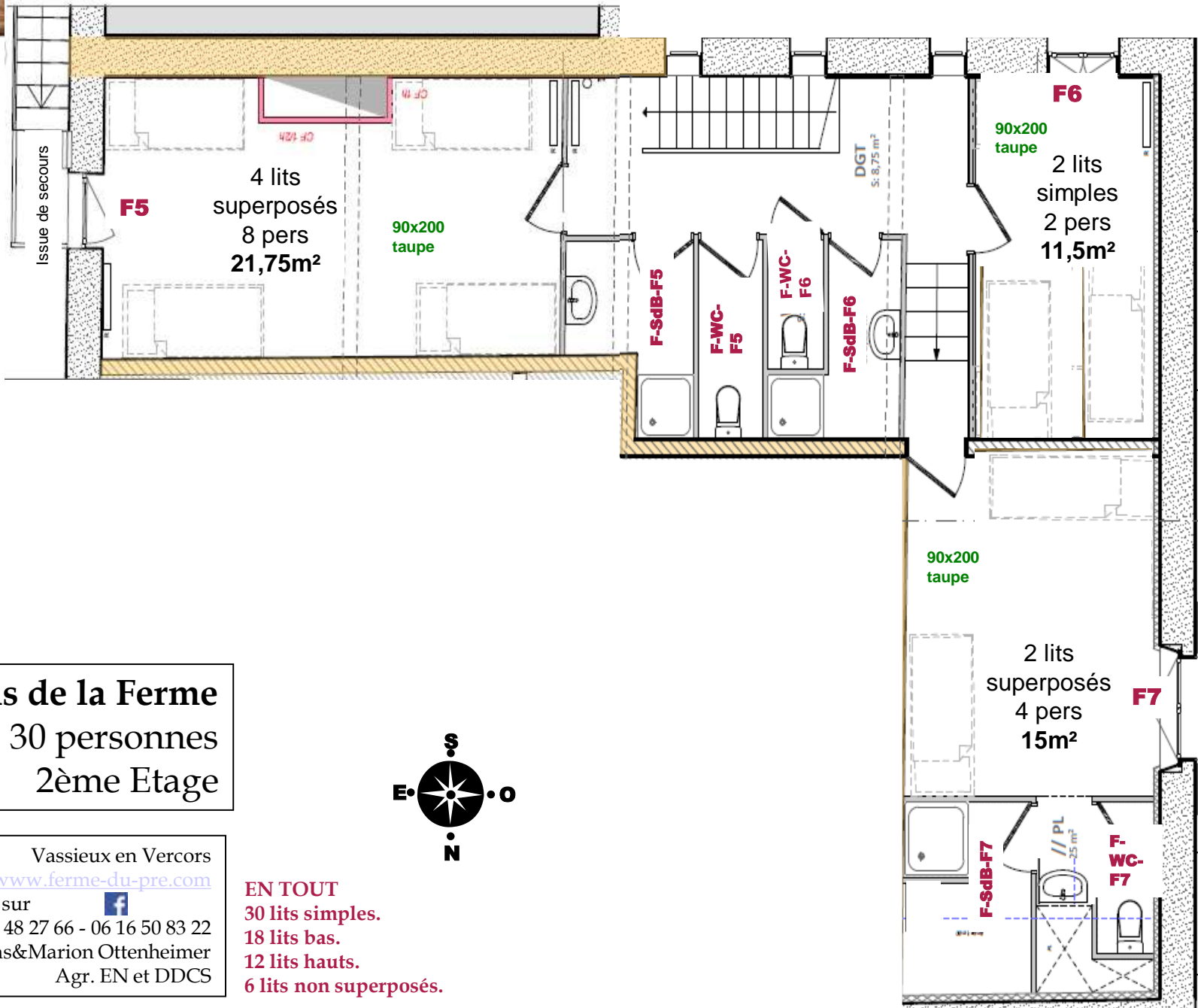
Cette chambre est 100% aux normes pour recevoir les personnes handicapées. Prévoir l'accès par l'extérieur ou aide pour monter les escaliers.

**F1** : nom de la chambre  
(G pour Gîte, F pour Ferme)  
**90x200** : taille du lit  
**taupe** : couleur des draps

Vassieux en Vercors  
[www.ferme-du-pre.com](http://www.ferme-du-pre.com)  
 et sur   
 04 75 48 27 66 - 06 16 50 83 22  
 Thomas&Marion Ottenheimer  
 Agr. EN et DDCS

Vue sur le jardin et les roches

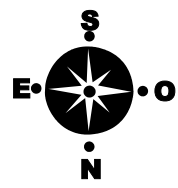
Vue sur Vas sieux



**F1** : nom de la chambre  
 (G pour Gîte, F pour Ferme)  
**90x200** : taille du lit  
**taupe** : couleur des draps



**Plans de la Ferme**  
 30 personnes  
 2ème Etage



Vassieux en Vercors  
[www.ferme-du-pre.com](http://www.ferme-du-pre.com)  
 et sur   
 04 75 48 27 66 - 06 16 50 83 22  
 Thomas&Marion Ottenheimer  
 Agr. EN et DDCS

**EN TOUT**  
 30 lits simples.  
 18 lits bas.  
 12 lits hauts.  
 6 lits non superposés.